



# Jellyfishhh

**Votre empreinte positive sur l'environnement**

**Présentation commerciale**

Octobre 2022

# Le défi adressé par Jellyfishhh

Les déchets sauvages : un problème écologique mondial mais une prise de conscience grandissante



**2 MILLIARDS DE TONNES**

De déchets produits dans le monde par an



**1 MILLION**

De déchets sauvages en France en 2020



**5 GRAMMES**

De plastique ingéré hebdomadairement par le corps humain, via la contamination de toute notre chaîne alimentaire



L'environnement en 1<sup>ère</sup> place des préoccupations des Français

A égalité avec l'emploi

Près de 3 Français sur 4 considèrent que chacun doit s'investir le plus possible pour protéger l'environnement

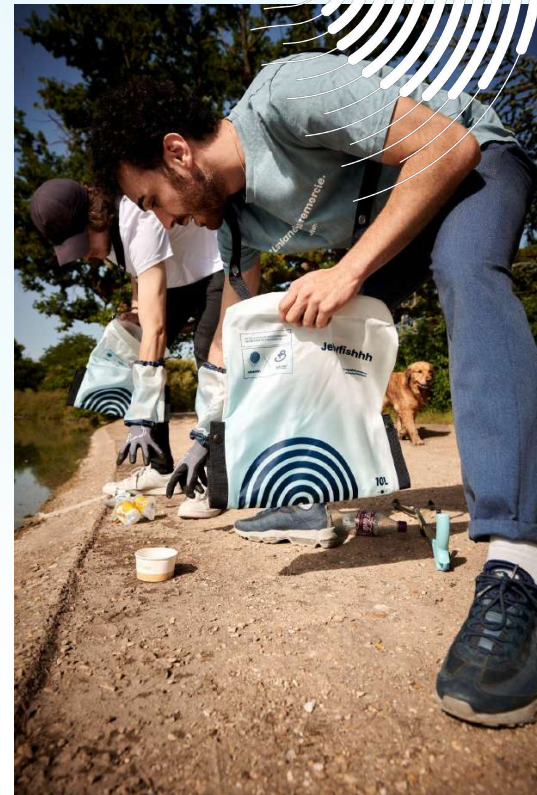
37 % des Français estiment qu'ils/elles pourraient en faire davantage

# La solution Jellyfishhh

Jellyfishhh proposent aux entreprises et à leurs communautés une solution de ramassage de déchets sauvages qui leur permet simultanément :

- **D'agir concrètement et localement sur l'environnement** en ayant une action mesurable
- **D'impliquer les collaborateurs** dans une dynamique stimulante, qui peut répondre à **une recherche de sens**, de créer des challenges inter et intra-entreprise et d'organiser des événements, et pourquoi pas de **financer l'acquisition d'équipements pour les écoles**, les associations
- **De mesurer et de valoriser l'impact** des actions environnementales pour utiliser cette information dans la communication et les **rapports RSE**
- **Communiquer** de façon différenciante

La solution Jellyfishhh permet aux entreprises de contribuer à **dépolluer la planète** en remettant **l'Homme au cœur du changement.**



# Notre force : la simplicité

Concrètement Jellyfishhh a spécialement conçu avec des experts du design industriel, des développeurs et des ethnologues des **accessoires** et une **application** les plus adaptés pour le ramassage de déchets

Des équipements conçus pour être **facilement transportables, pliables, non-salissants, réutilisables** et bien sûr pensés et **fabriqués localement** et dans le **respect de l'environnement**.

- **Le JellyBAG**
- **Le JellyGlove**
- **Et la JellyClam**

Une **application** qui

- **fédère, informe, mobilise, gamifie l'expérience, rétribue**, vous accompagne dans le ramassage
- vous donne accès via un dashboard dédié aux données d'activité pour avoir plus d'impact.
- collecte de nombreuses données sur le ramassage (photos de déchets, quantités ramassées, localisation, nombre d'actions, ...).
- mesure l'impact des communautés grâce aux données

*Rendre l'expérience du ramassage facile et ludique, sans background particulier pour les utilisateurs*







JellyBag



JellyGlove



JellyClam





# Notre approche : l'entreprise responsable

L'innovation Jellyfishhh, c'est d'offrir une expérience originale, à l'impact durable, en choisissant les entreprises responsables comme vecteur de transformation de la société.

Jellyfishhh propose produits et prestations à des entreprises (PME ou grands groupes) ou des collectivités territoriales



**Les entreprises vont distribuer les accessoires à leurs salariés (ou autre communauté) à l'occasion d'événements de ramassage**

- Teambuilding
- Donner du sens
- Impact business pour vos clients
- Rapport RSE (mesure des actions)
- Communication

## L'utilisateur

- 1/**découvre l'expérience à l'occasion de « l'événement fondateur »,
- 2/**repart avec ses nouveaux accessoires et son compte Jellyfishhh,
- 3/**est régulièrement incité via l'app à ramasser
- 4/**devient un jellyfishhher et reçoit des offres spéciales des partenaires

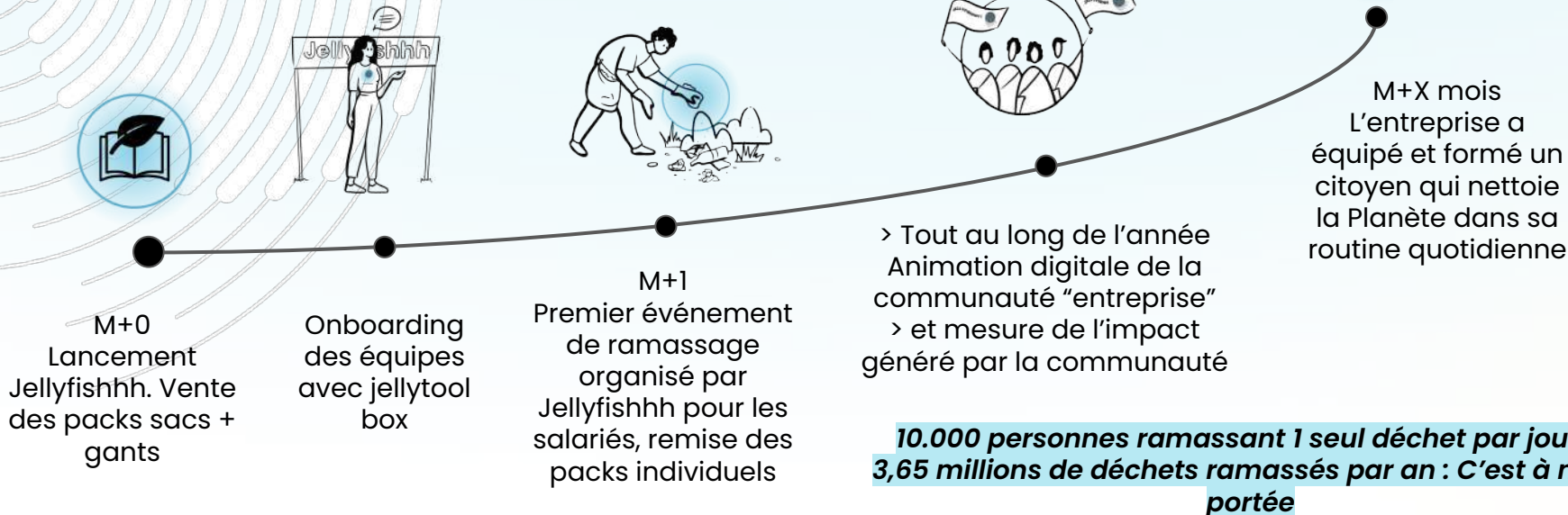
## L'entreprise

- Mesure l'impact des ramassages, les changements de comportements grâce à l'app
- Communique sur son action



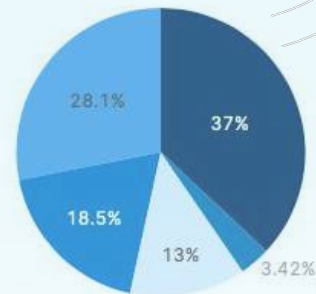
# L'expérience Jellyfishhh

Construire de nouvelles habitudes ne se fait pas en un jour. Jellyfishhh accompagne les communautés d'entreprises citoyennes souhaitant faire de la protection de l'environnement une réalité, en sensibilisant leurs salariés, en les équipant, en animant et motivant la communauté digitale sur plusieurs mois.

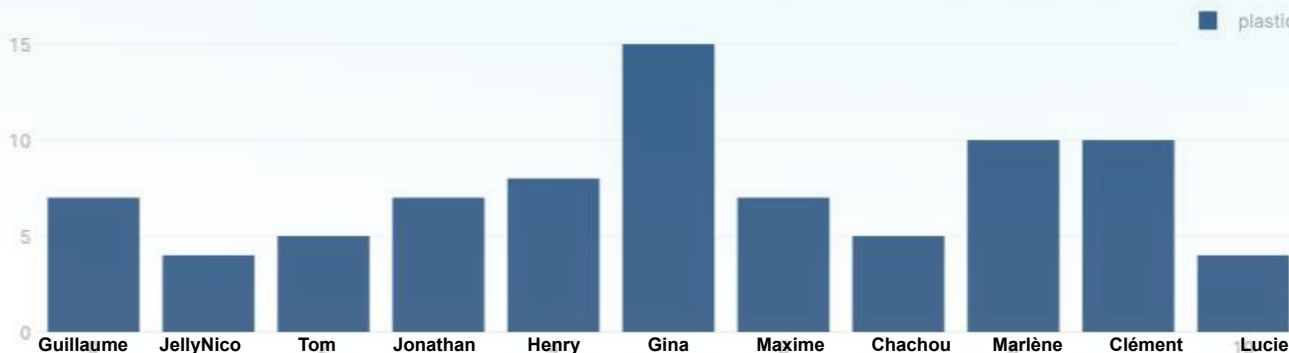


# Un dashboard pour mesurer votre impact

Jellyfishhh donne accès à une série d'indicateurs dans le dashboard de l'entreprise (volume de déchets, localisation, kilomètres parcourus, catégorie de déchets ramassés,...) qui vous permet de mesurer l'impact de votre action pour communiquer en interne mais également auprès de vos clients ou de vos partenaires.



## Volumes par personne



■ plastic ■ cardboard ■ other ■ paper ■ aluminium

## Catégorie de déchets



# L'expérience gagnante

Nous vous accompagnons tout au long de l'expérience:

- **En amont, préparer l'expérience :**
  - un animateur dédié :
    - réunion de préparation avec vos équipes internes en charge du projet,
    - planification de l'événement,
    - Logistique de la collecte des déchets avec un opérateur local,
  - la **JellyToolBox** pour préparer la communication avant l'événement :
    - envoi de contenus (video, photos, écrits) aux équipes pour les *engager* progressivement avant l'événement fondateur
  - des **marquages dans l'entreprise** pendant toute la durée du programme: kakemono, affiches, un numéro BLEU pour nous contacter,...
- **Le jour de l'événement fondateur** nous remettons à chaque participant son pack individuel pour mener à bien l'opération de ramassage. En fin d'événement de ramassage, chaque participant repart avec son pack personnel. Durant l'événement
  - organisation d'un challenge avec remise de récompenses éthiques et solidaires.
  - nous pouvons réaliser une vidéo reportage
- **A l'issue de l'événement fondateur nous animons votre communauté d'entreprise :**
  - animation digitale de la communauté Jellyfishhh pour augmenter le taux d'engagement et la récurrence dans la pratique ;
  - accès aux données d'activité permettant de mesurer l'engagement ;
  - vous bénéficiez du label "Jellyfishhher 2022"





## Message from the manager

**julien** 18:29  
bravo à tous. les corbeilles se remplissent !!

**Pauline FERRARI** 18:14  
J'ai vu plein de déchets sur les quais ! On y va ? N'hésitez pas à prendre des photos !

# Jellyfishhh, votre empreinte positive sur l'environnement

Contacts:

> Julien Warlouzé

[julien@jellyfishhh.com](mailto:julien@jellyfishhh.com)

0645690943

> Nicolas Schwindenhammer

[nicolas@jellyfishhh.com](mailto:nicolas@jellyfishhh.com)

0684051456



## Jellyfishhh